

Sjukvårdskoncernen Egenregi Region Stockholm

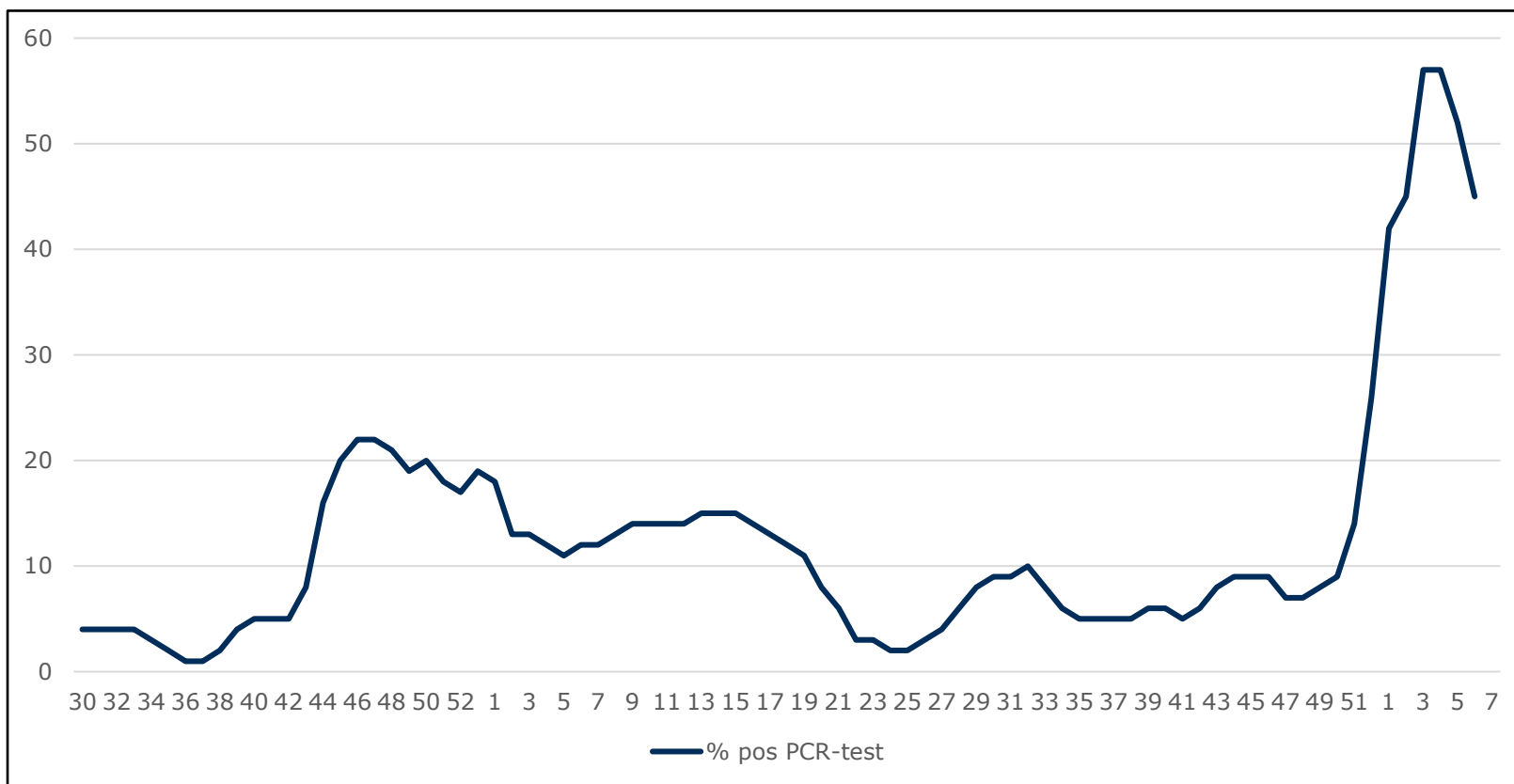
Information

Regionstyrelsens samverkansråd

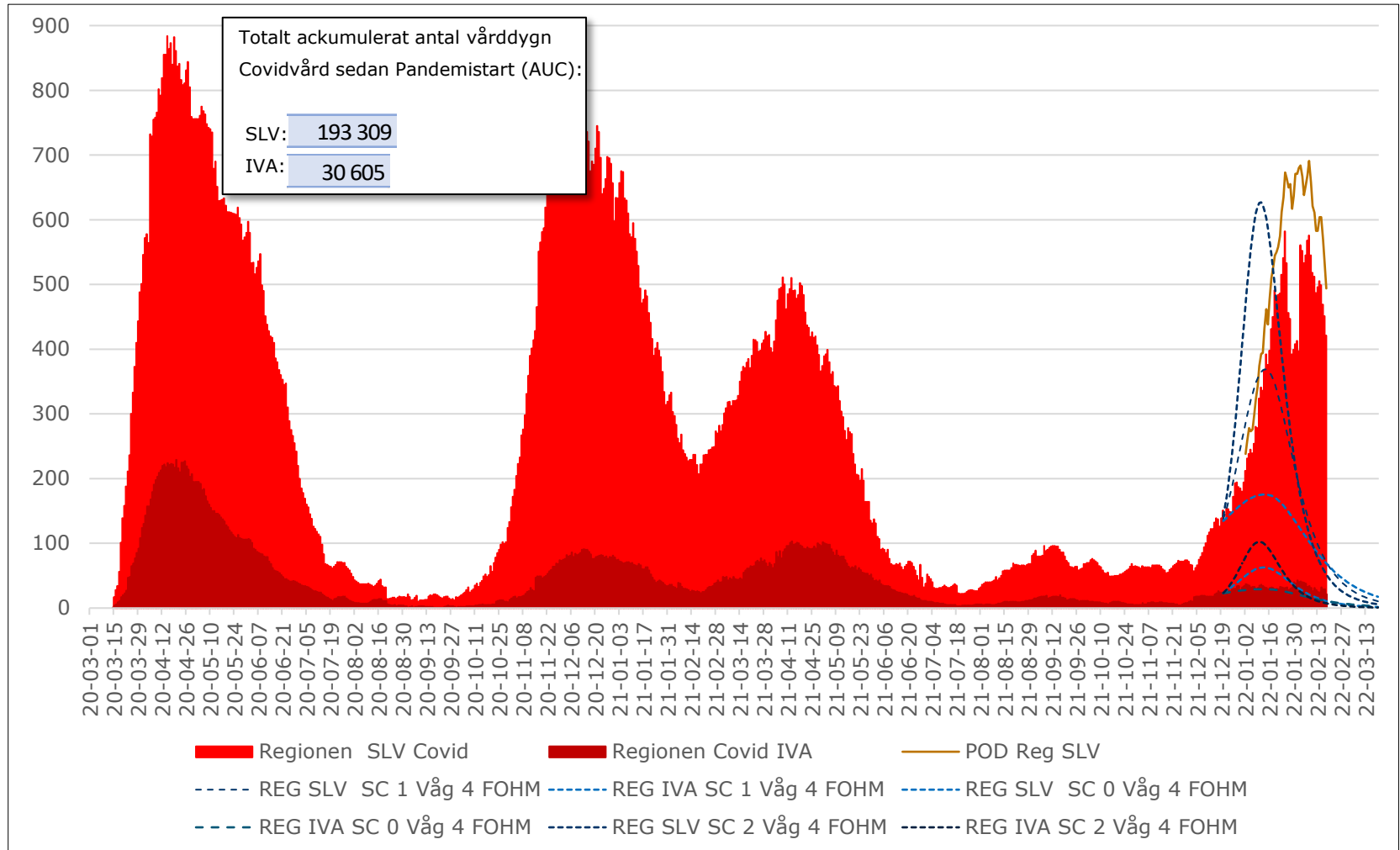
22-02-18

Lägesrapport

Andel positiva PCR-test i Regionen per vecka



Regionens utfall Covidvård



Sjukvårdskoncern egen regi

En sjukvårdskoncern egenregi etableras

fr o m 1 januari 2022

Ur Budget 2022 för Region Stockholm, s 9 och 13

(RS 2020-0775)

Lärdomar från krishanteringen omhändertas

Under 2020 byggdes nödvändiga lednings- och styrningsstrukturer upp för att kunna leda hälso- och sjukvårdssystemet under en längre tids kris. Arbetssätt och samverkan har också utvecklats som bidrar till kvalitet och resurseffektivitet i ett normalläge. Arbetet med att stärka Region Stockholms förmåga att hantera extraordinära händelser kommer att vidareutvecklas under 2022, bland annat genom hantering av rekommendationer kopplade till uppföljningen av pandemin.

I den egenägda vårdproduktionen finns synergimöjligheter och behov av stärkt produktionssamordning. Gamla arbetssätt och prioriteringar måste omprövas. Region Stockholms moderbolag för de egenägda bolagen inom hälso- och sjukvården, LISAB, uppdras därför att under 2022 föreslå åtgärder för att på bättre använda tillgängliga resurser över tid i hela den egenägda vårdproduktionen.

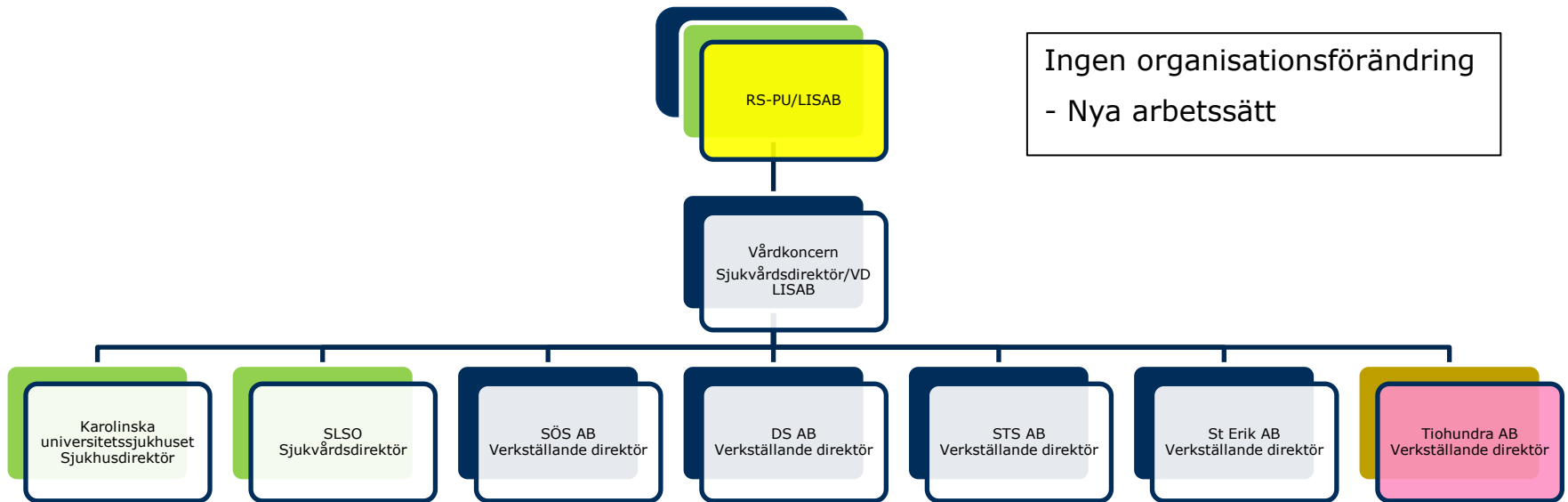
Arbete växer fram med olika perspektiv

- Strategisk nivå – ägare/styrelser inriktningar
- Taktisk nivå – gemensamma "kartan" för sjukvårdsledningen egenregi
- Operativ nivå – "görandet" är arbete i våra team

Ledstjärnor i arbetet – tillsammans...

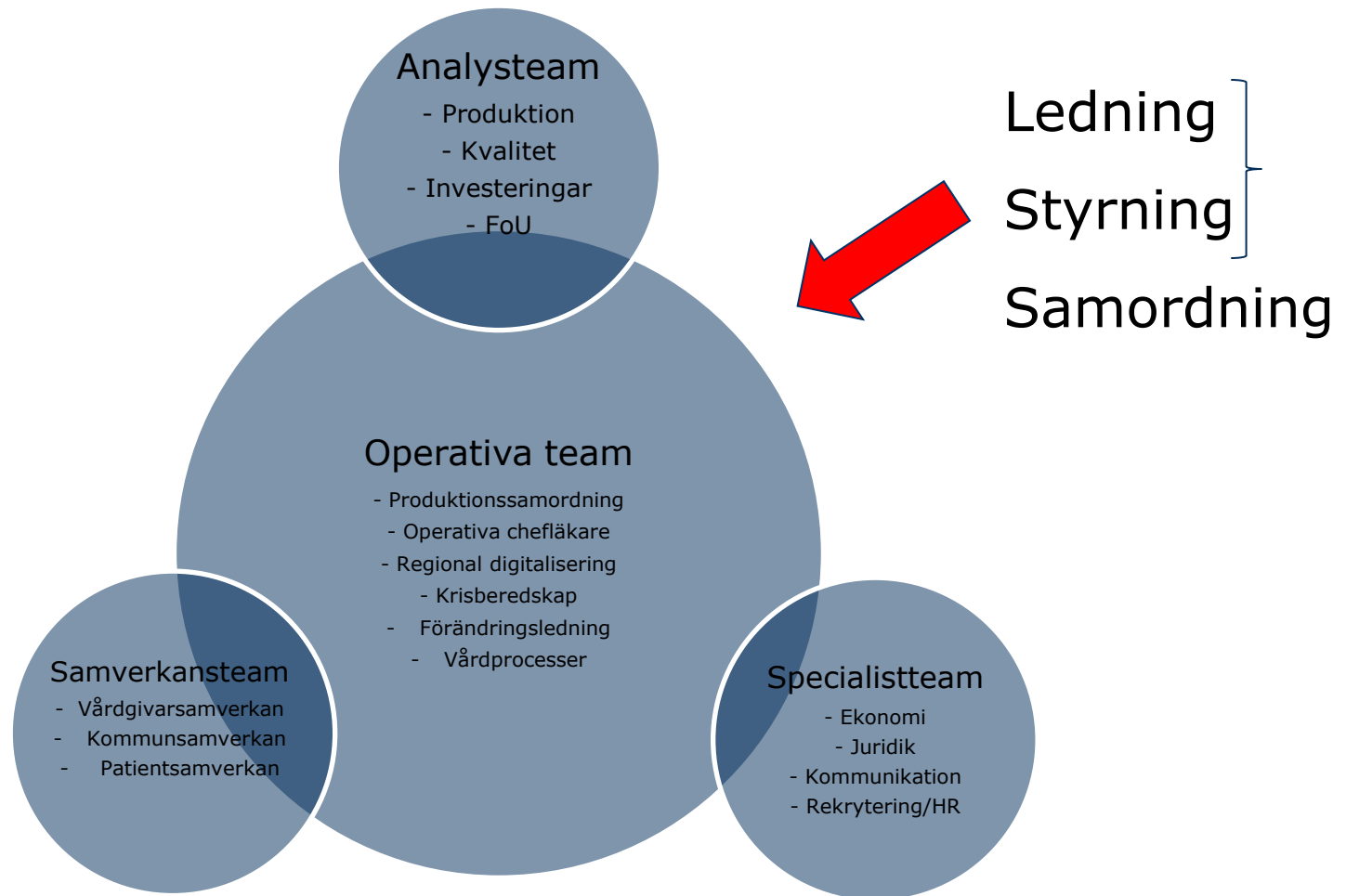
- Fokus på vårdproduktion egenregi utifrån beställningar för **bästa möjliga resursnyttjande**
- Hög kompetens avseende regional förändringsledning och operativ förmåga genom **federativa arbetsätt**
- Fördjupat samarbete leder till **bättre resultat för de vi är till för**

Schematiskt sammansatt organogram....



- 1) RD delegerat ansvar för K och SLSO till Sjd RLK tillika Vd LISAB
- 2) LISAB äger även FTV AB, Medicarrier AB, AISAB AB, Locum AB, Internfinans AB, Film Stockholm AB och Tobiasregistret AB
- 3) Gul färg anger ägare, grön regionstyrelse/nämnd och blå aktiebolagsstyrelse
- 4) Rosa anger Tiohundra AB med brun extern ägare (KSON-Kommunalförbundet Sjukvård- och Omsorg i Norrtälje)
- 5) Produktionssamordning sker i samverkan med privata vårdgivare och kommuner inom ramen för givna beställningar

Sjukvårdskoncern Region Stockholm – en virtuell ansats.....”operera inte administrera”



Prel arbetsordning

1. Uppdrag
2. Avrop kompetenser – resurskontrakt
3. Arbetsfomer/-processer
4. Etablering av lednings-, styr- och arbetsgrupper
5. Tidplan för leveranser i prioritetsordning
6. Tyngdpunkten på rätt nivå för väntade effekter