

# Samverkansråd

# Pendeltågens Tekniska Utveckling - Trygghet

Stockholm Februari 2022

# Bakgrund och beslut

Stockholms kollektivtrafik moderniseras kontinuerligt. För att i framtiden kunna erbjuda ett hållbart resande och fortsätta utveckla kollektivtrafiken behöver Trafikförvaltningen även se över sina kostnader.

Som ett steg i moderniseringen och effektiviseringen av pendeltågssystemet, har Trafiknämnden den 15 juni beslutat att med hjälp av teknik möjliggöra att lokföraren får fullt ansvar för dörrstängning på pendeltågen. Detta möjliggör en modernisering av verksamheten och att man kan erbjuda mer kollektivtrafik per investerad krona från skattebetalarna

MTR har fått uppdraget att genomföra denna förändring.



# Trygghet och säkerhet utpekat fokusområde

- I samband med beslutet om moderniseringen av pendeltågen är trygghet och säkerhet utpekade fokusområden
- Beslut fattades om att:
  - Införa Operativa trafikstöd som stöd till föraren, stationspersonal och resenärer vid olika händelser hela trafikdygnet
  - 60 MSEK investeras fram till 2026 i trygghetsskapande åtgärder där Trafikförvaltningen och MTR prioriterar de åtgärder som ger bäst effekt för tryggheten.



# Operativa Trafikstöd

- Utbildade dedikerade resurser vid säkerhets- och trygghetshändelser



- Mobil operativa resurser införs för att bidra till bibehållen säkerhet, trygghet och arbetsmiljö.
- De mobila operativa teamen kallas Operativa Trafikstöd och kommer att vara ett stöd för förarna i olika situationer, t.ex. vid evakuering och stopp på linjen samt för övrig personal och resenärer vid behov.

# Tryggare Sveriges definition av trygghet

## - Utgångspunkt för att identifiera ytterligare aktiviteter

*”Individens upplevelse av sin egen säkerhet i och i anslutning till kollektivtrafiken.”*

### Känsla av kontroll

- Social kontroll (närvaro av andra jag litar på)
- Bra utformning av fysiska miljön
- Bra information

### Tillit till samhället och andra människor

- God förvaltning och skötsel
- Bra stöd till resenärer
- Bra service och bemötande

### Tillit till sig själv och andra

- Uppväxtförhållanden
- Olika personers fysiska eller psykiska funktionsvariationer
- Socioekonomiska förhållanden



# Resenärsanalys

## - En bra utgångspunkt för åtgärder

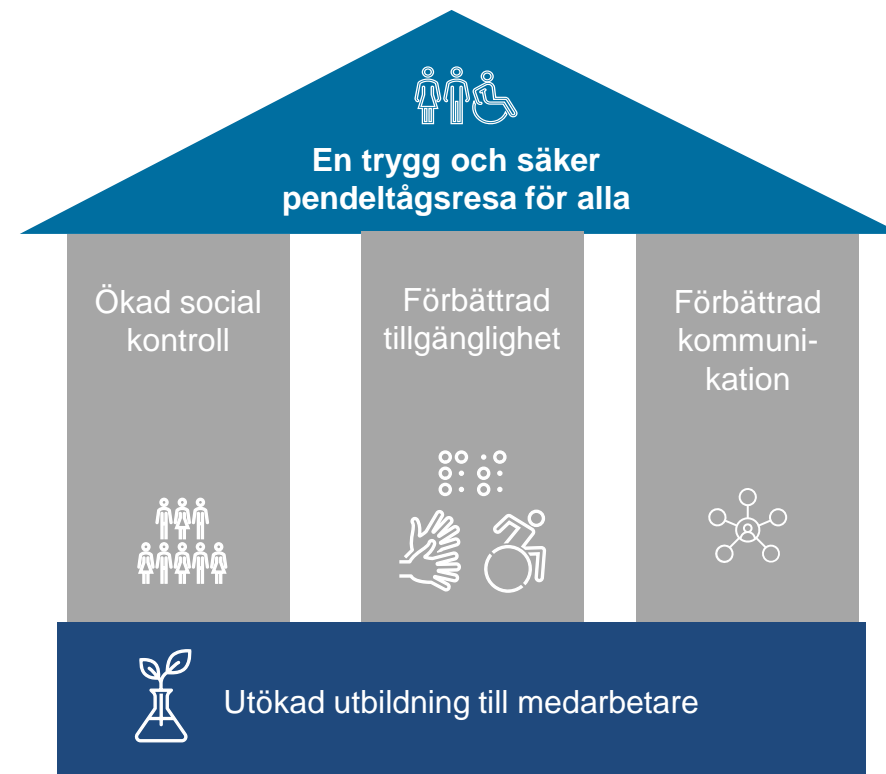
MTR har även genomfört en analys ur resenärens perspektiv med utgångspunkt i pendeltågens tekniska utveckling och har identifierat följande områden som alla har en påverkan på den upplevda tryggheten:

- Personalnärvaro
- Tillgänglighet
- Information

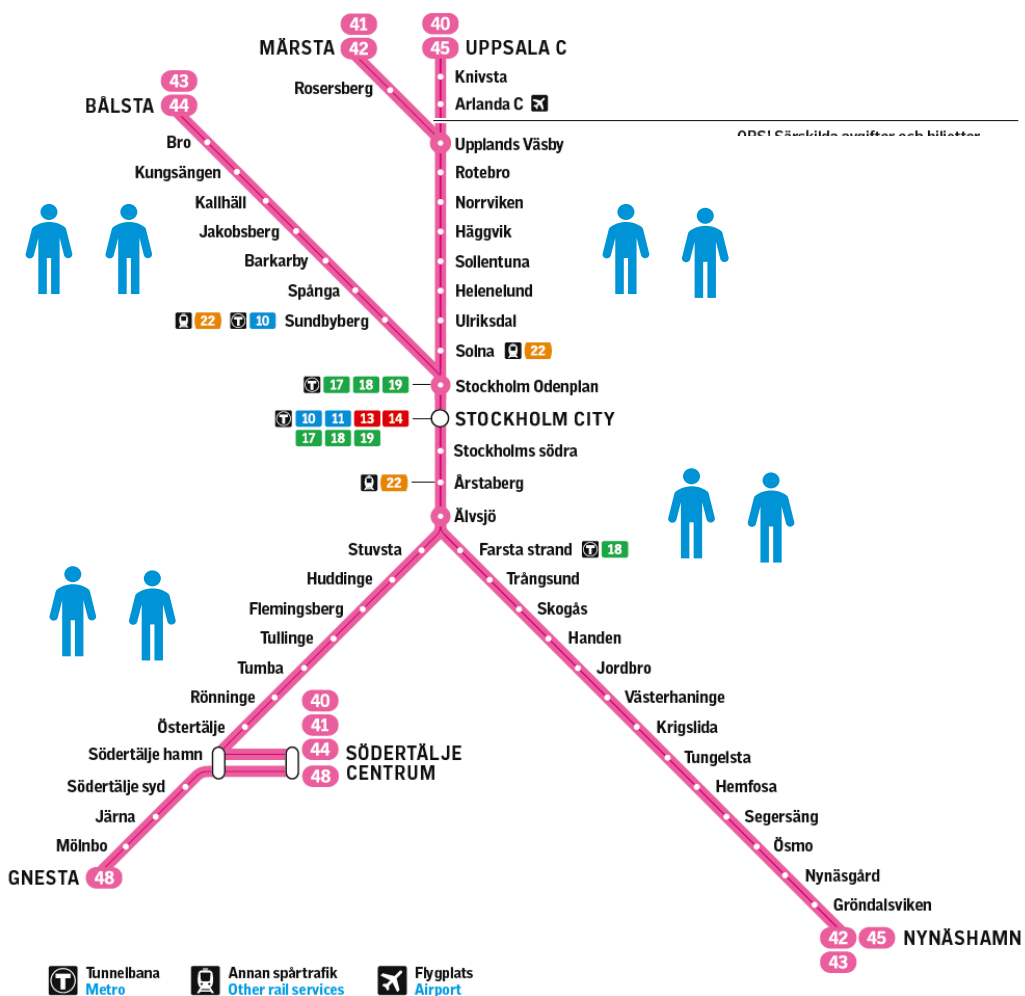


# Ett paket av aktiviteter för en trygg och säker pendeltågsresa

- För att hantera de punkter som identifierats och garantera en trygg och säker resa för alla resenärer har ett paket av aktiviteter tagits fram, analyserats och utvärderats.
- Utifrån denna analys har MTR och TF tillsammans beslutat att införa fler rörliga resurser i systemet.
- Genom fler rörliga resurser finns möjlighet att öka social kontroll, förbättra tillgänglighet och kommunikation.
- Satsningen kommer att utvärderas juni 2022.
- MTR har även tagit fram och utvecklat utbildning i bemötande och trygghet som nu rullas ut inom verksamheten.



# Ökad närvaro av kompetent personal höjer den upplevda tryggheten



- Nya rörliga resurser, Pendeltågets Trygghetsteam, infördes 1:a februari 2022.
- Teamen bemannas av värdar med särskild utbildning i bemötande, service samt hantering av hot och våld situationer.
- Vårdarna kombinerar service, bemötande och tillgänglighet.
- Fyra team införs som åker utmed linjerna.
- Vårdarna rör sig i resenärsmiljö på tåg och stationer för att alltid vara tillgängliga för alla resenärer.
- Fokus på yttre stationer och stationer med störst upplevd otrygghet.





Tack för nu och vi ses snart igen på pendeln!