

God och Nära vård- En reform för ett hållbart hälso-och sjukvårdssystem SOU 2020:19

Målbild

Inriktningen för en nära och tillgänglig vård – en primärvårdsreform
Riksdagsbeslut nov 2020

”Hälso- och sjukvården bör ställa om så att **primärvården är navet** i vården och **samspekar** med annan hälso- och sjukvård och med socialtjänsten.

Målet med omställningen av hälso- och sjukvården bör vara att patienten får en **god, nära och samordnad** vård som stärker **hälsan**.

Målet bör också vara att **patienten är delaktig** utifrån sina förutsättningar och preferenser och att en **effektivare** användning av hälso- och sjukvårdens resurser ska kunna uppnås.”



Mål och strategisk inriktning för primärvården i Region Stockholm 2019 – 2025

1. Tillhandahålla en primärvård och nära vård med hög upplevd och faktisk tillgänglighet, medicinsk kvalitet, kontinuitet och förtroende som kontinuerligt förbättras utifrån invånarnas behov
2. Ställa om till en mer hälsofrämjande, förebyggande, och sammanhållen nära vård och omsorg med invånaren som medskapare
3. Säkerställa effektiv resursanvändning, ändamålsenlig uppföljning och goda förutsättningar för vården att förbättra de medicinska resultaten för invånarna
4. Utveckla, behålla, attrahera och uppgiftsväxla rätt kompetenser efter både nuvarande och framtida behov
5. Skapa förutsättningar för att realisera de möjligheter en systematisk digitalisering ger

Genomförandeplan för nära vård

**(Ersätter genomförandeplan för
primärvårdsstrategin HSN 2019-
0945)**


Beslut i HSN 8 mars 2022

Utgångspunkter i arbetet

- Genomförandeplanen ska närma sig den **nationella God och nära-vårdstrategin**
- Förenkla struktur, hantering och administration av strategiarbetet. Rensa bort detaljer genom att **givna budgetuppdrag** (RF, HSN, VKN och HSF) genomförandeplanen blir en samanställning av aktiviteter och visar helhet på systemnivå.
- Förändrad **uppföljningsmodell** (16 nationella indikatorer)
- Tänka helhet, vilka behöver vi **samverka** med för att åstadkomma förflyttning
- Nyckelord – innevånare/patientmedverkan, tillgänglighet, trygghet, samverkan, effektivitet




	Avdelning	Enhet	Beslutat av	Beskrivning	Status	Planerat genomförande
1	DIT	Strat.Dig	HSN	Identifiera digitalt exkluderade grupper	Pågående	2022-2024
2	DIT	I&F	HSF	Delta i den nationella utvecklingen av en Jämförelsetjänst (Inera)	Pågående	2022-2024
3	DIT	Strat.Dig	HSN	Anpassa tjänster till DOS-lagen (lagen om tillgänglighet till digital offentlig service)	Pågående	2022-2024
4	NSV	EVVT	HSN	Möjliggör kontakt med 1177 Vårdguiden på telefon genom olika kanaler och via tolk på olika språk.	Planerat	2022
5	NSV	EVVT	HSN	Utveckla möjligheten för 1177 att kunna boka tider på mottagningar	Pågående	2022
6	NSV	RHFH/AM	HSN	Utred om primärvårdsrehabilitering ska lyftas in i uppdraget för husläkarmottagningar	Pågående	2022
7	NSV	Alla	HSF	Öka möjligheter att genom avtal och ersättningar arbeta teambaserat mellan avtalsområden	Planerat	2022
8	NSV	RHFH	HSF	Stärk uppdraget med rehabkoordinatorer som ett led i sömlös, sammanhållen och koordinerad vård	Pågående	2022
9	NSV	AM	HSF	Utveckla uppföljningen av vården utifrån modellen för kvalitetsuppföljning	Pågående	2023
10	NSV	EVVT	HSF	Se över områdesindelningarna för de sex husläkarmottagningar som har särskilt uppdrag att erbjuda hälsoundersökningar för asylsökande	Planerat	2022
11	PoB	KP	HSN	Utred Regional Vårdprocess för patientens väg in i vården, inkl ett digitalt flöde, identifiera förutsättningar och stöd. Enhetlig triage oavsett om den är analog eller digital,	Pågående	2022
12	PoB	KP	VKN	Säkerställ tillförlitliga och säkra system, enhetliga processer och rutiner, i enlighet med Regionala handlingsplanen för ökad patientsäkerhet (VKN		

Indikatorer i nationell uppföljning av nära vård

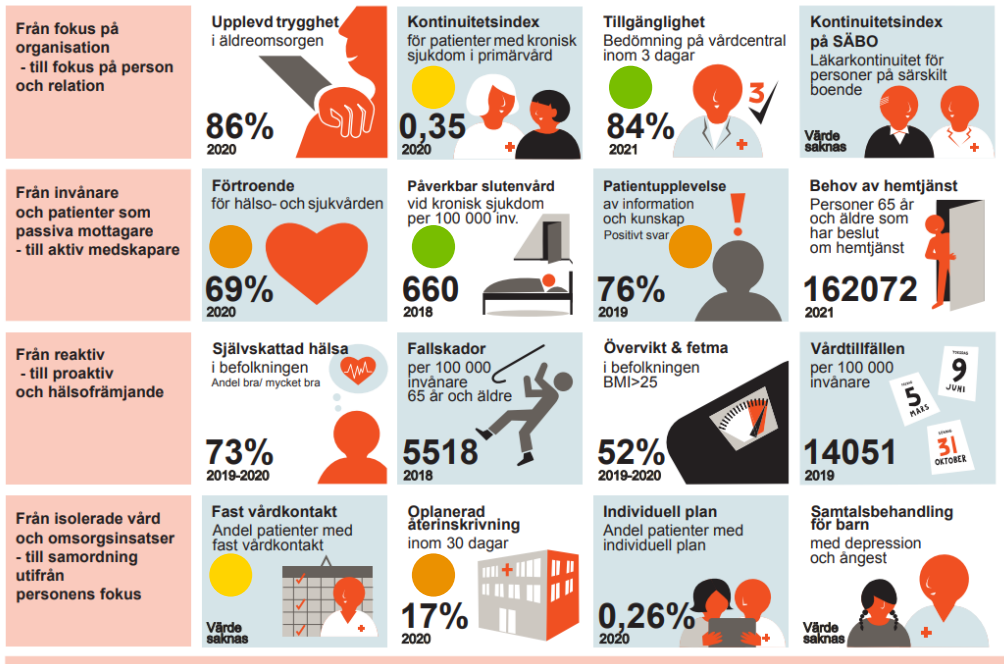
Nettokostnad för primärvård 

Bilden visar infografik för nära vård.

Färgade prickar visar vilka av Nära vårds indikatorer som finns i uppföljningsplanen för primärvårdsstrategin

-  Finns i uppföljningsplanen
-  Variant finns
-  Finns som utvecklingsindikator

NÄRA VÅRD



*Finns i uppföljningen av nära vård på vården i siffror men inte i infografiken

Samverkan region – kommuner

- Målformuleringen i huvudöverenskommelse om hälsa, vård och omsorg gäller för samverkan
- VIS prioriteringar utgör Region Stockholms och kommunernas gemensamma handlingsplan för nära vård.
- Geografiskt samordnande vårdcentral i kommun/stadsdel är lokal samverkanspartner
- SLSO stödjer de samordnande vårdcentralerna
- Samordnande funktion i kommuner/stadsdelar är lokal samverkanspartner
- På sikt önskvärt med gemensamma lokala handlingsplaner mellan samordnande vårdcentraler och kommuner/stadsdelar.
- Måste bygga på respekt för att samverkan sker mellan två självstyrande huvudmän och på initiativ även från kommunerna.

Åtgärder som rör kommuner i handlingsplanen

- Utred om primärvårdsrehabilitering ska lyftas in i HLM uppdraget.
- Stärk uppdraget med rehabkoordinatorer som ett led i sömlös, sammanhållen och koordinerad vård med samverkan internt och externt och med patienten.
- Utred framtida uppdrag och organisation för Barnhälsovårdsenheten och Mödrahälsovårdsenheten.
- Implementera Lifecare och etablera processförvaltning enligt LUS.
- Utred förutsättningarna för att digitalisera upprättandet av samordnad individuell plan (SIP).
- Vidareutveckla det befolkningsinriktade hälsofrämjande uppdraget.
- Utred den framtida avtalsstrukturen för den specialiserade psykiatrin för vuxna, i relation till den nära vården.
- Följ upp utvecklingen inom BUP med anledning av förändringar av beslutade strukturförändringar.
- Följ upp att samordnande vårdcentraler och kommuner/stadsdelar tar fram gemensamma lokala handlingsplaner.
- Fortsätt att utveckla en sammanhållen vårdkedja för ADHD/ASD.
- Fortsätt att utveckla samverkan med kommunerna via överenskommelser.
- Utveckla det strategiska arbetet med de finansiella samordningsförbunden (FINSAM) som en del av nära vård.
- Utred behovet och nyttan av att förstärka stödet till hälsoinformatörer för asylsökande och nyanlända om vårdens organisation, egenvård och hälsofrämjande insatser på anpassat språk.
- Stöd etablering och samverkan för verksamheter som bedriver utökat hembesöksprogram och familjecentraler.
- Genomför pilotstudie om hälsosamtal i områden med stor risk för ohälsa.
- Utred möjligheten att utveckla ett befolkningsinriktat hälsofrämjande uppdrag till fler vårdområden inom närsjukvården utöver HLM (mvc, bvc, pvr, ungdomsmottagningar).
- Utred möjligheten att stärka folkhälsokompetensen i primärvården kopplat till det geografiska områdesansvaret.
- Utveckla uppföljningen av digitaliseringen inom SÄBO- läkaruppdraget. Titta på ev. indikatorer samt om det går att göra en samlad uppföljning gemensamt med kommunerna.
- Utveckla en tydliga kommunikationsväg mellan husläkarverksamheterna och kommunernas mottagningsenhet av kvotflyktingar.