

# VSDT Fokus 2024 (Kopplat till SLSO VP 2024)





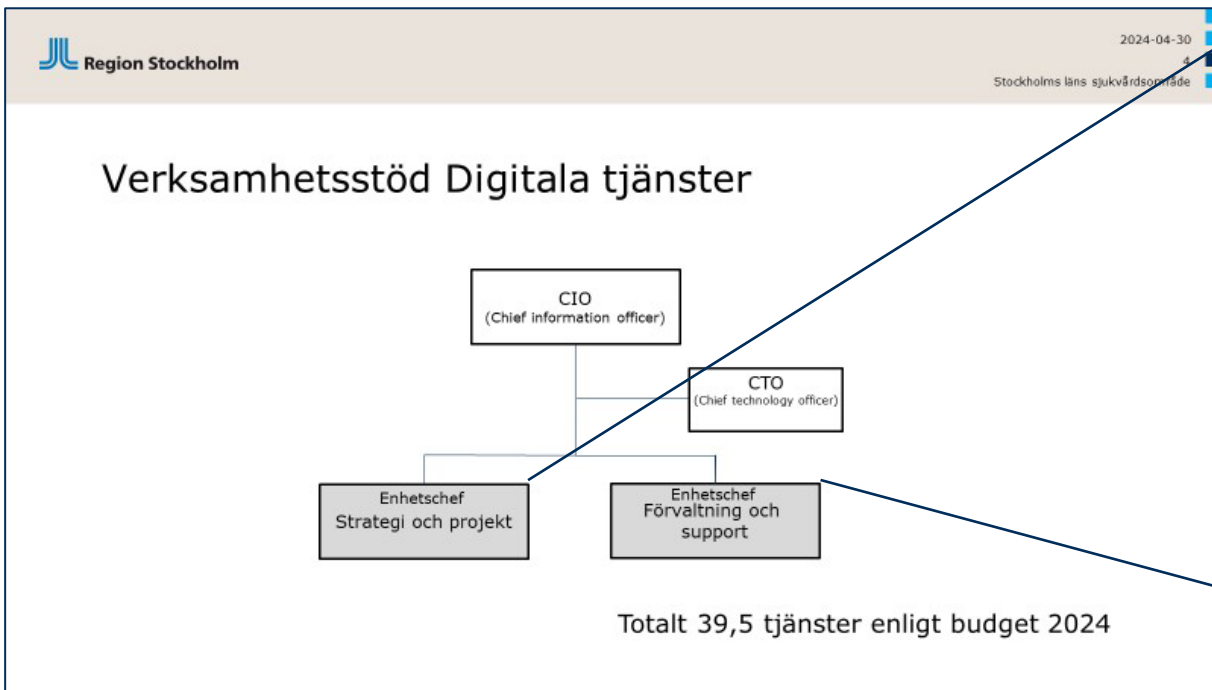
# Verksamhetsstöd Digitala tjänsters uppdrag

- Vara en aktiv del av SLSO:s digitalisering genom att stödja samtliga verksamheter.
- Förnya, leda, utveckla och effektivisera digitala tjänster samt hantera nya behov.
- Säkerställa att SLSO har värdeskapande IT, digitala tjänster, telefoni och medicinteknisk (MT) utrustning samt säkerställa att tjänster och utrustning möter IT- och informationssäkerhetskrav.
- Administrerar och följer upp SLSO:s IT budget/Kostnader
- Mer information om Verksamhetsstöd Digitala tjänster finns på [Insidan](#)

# Dagens resurs förmågebild

- Projektledare
- MT Strateg
- Verksamhetsarkitekt
- Innovationsutbildning/Stöd
- VSDT kommunikationsledning
- Utbildningskoordination (Digital Kompetens)

- AÖ vårdnära och teknikförvaltning
- Verksamhetsnäraförvaltning – vårdnära system (objektsspecialist/användarstöd)
- 2a linjes support – vårdnära system (verksamhetsnära frågor) (objektsspecialist)
- Verksamhetsutbildning
- Licenshantering
- Processutveckling



{ Andra regionala o SLSO-engagemang }

Totalt 39,5 tjänster enligt budget 2024

# VSDT fokus kopplat till SLSO VP 2024

- Vi stödjer och ledare projekt kopplat till SLSO:s digitaliseringsfördplan
- SLSO övergripande IT kostnader
- Leda och stödjer innovationsutbildningar och innovationsprocessen
- Delaktighet, lokalt och regional, i dialoger gällande processautomation och AI
- Utveckling av AÖ för att underlätta för både patienter och verksamhet
- Hantering och IT och Informationssäkerhet kopplat till våra IT lösningar (säkerhet)
- I övrigt:
  - Processutveckling för att säkerställa kvalitet och transparens
  - Utveckla verksamhetsdialog
  - Stödja verksambehov
  - Leverantörsutveckling och kvalitetsmätning



# Nyckelaktiviteter - 24

## Leverantörsstyrning

- Kostnadsreduktion
- Förtydliga avtalsstruktur (SF)
- Leverans kvalitet

## SLSO Stöd

- Digital färdplan
- Utveckla dialog med kärnverksamhet
- Projektleveranser

## Egen förmåga

- Utveckla kompetens
- Processarbete – externa kopplingar
- Förflyttning inom värdekedjan (kopplat till leverantörstyrning)

## Organisation

- Processmognad
- Kostnadsmedvetenhet (SLSO)
- Hantera förvaltningsförmåga
- Struktur och avgränsning