

Samverkansråd

2025-02-06

Agenda

1. Inledning och presentationsrunda
2. Information: Upphandling nya skärgårdsavtal
3. Spårtrafik tillgänglighetsplanering
4. Förberedelser vinter
5. Gröna linjen sommaravstängning
6. Hissar och rulltrappor i kollektivtrafiken
7. Insiktsutbildning sjötrafiken
8. Slussen tillgänglighetsfrågor
9. Samverkan med trafikförvaltningen (TF processer)
10. Avslutning

1. Inledning

2. Information: Upphandling nya skärgårdsavtal (DHR)

- Information om pågående marknadsdialog inför upphandling av nya skärgårdsavtal.

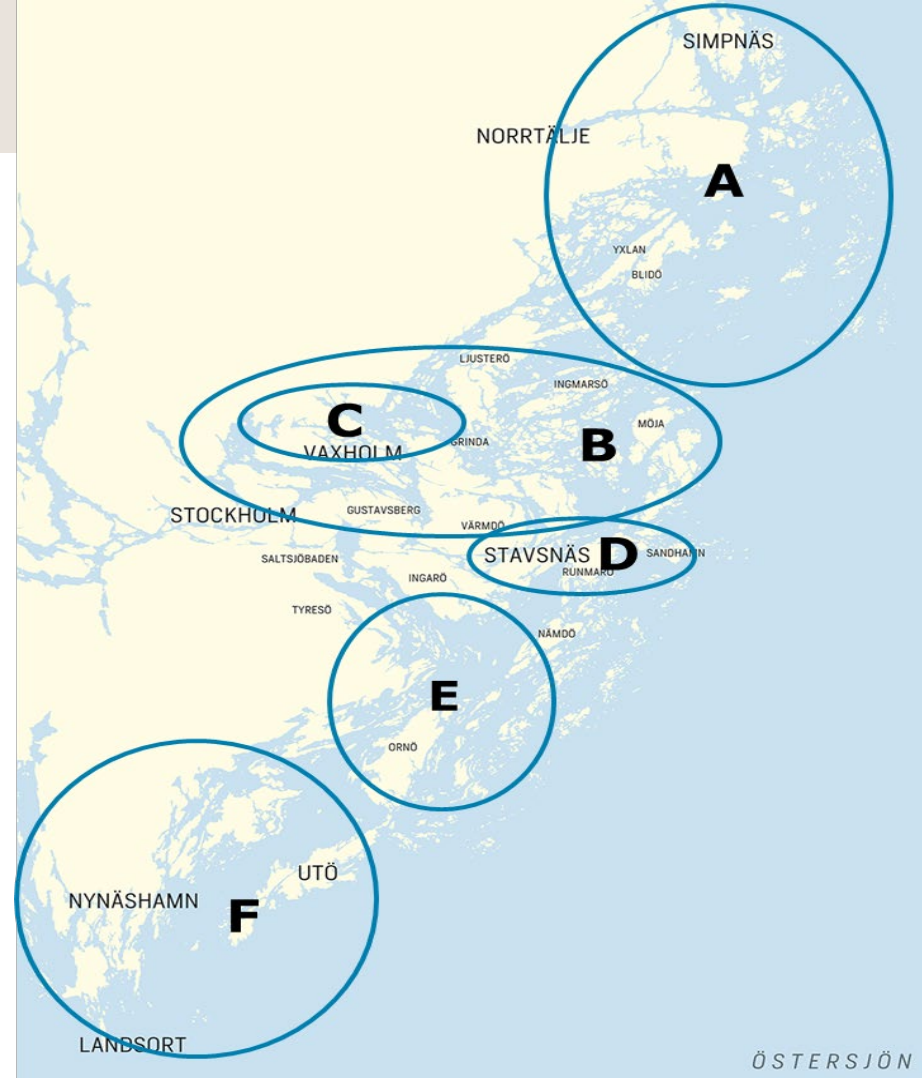
Från TF: Anna Moritz

Studie inför upphandling av nya skärgårdsavtal

Dagens avtal

- **7 avtal**
- **3 trafikutövare**

Karta över Stockholms skärgård med de sju avtalsområdena inringade



Dagens avtal

- 31 linjer och 300 bryggor
- 21 egenägda fartyg
- Helikopter/svävare vid is
- ~1500 bofasta på kärnöar
- ~1,5 miljoner resenärer/år

Vad omfattar studien?

**Vilka
förutsättningar
finns?**

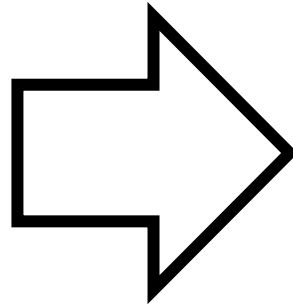
Vad ska utföras?

**Hur ska avtalet
se ut?**

**Hur ser vår egen
del ut?**

Resultat från studien

**AFFÄRS-
INRIKTNING**



**KRAVSTÄLLNING
UPPHANDLING**

**BESLUT I
TRAFIKNÄMNDEN**

Vad byggs studien på?

- Erfarenheter från dagens avtal
- Analyser av behov
- Förutsättningar framåt
- **Intressentdialog**

Frågor och inspel



3. Spårtrafik tillgänglighetsplanering (Pensionärsorganisationerna)

Vi har många gånger, under hösten, hört i lokalradion, att Lidingöbanan har vagnbrist. Detta medför inställda tåg, ersättande busstrafik och förseningar. (Gäller alla trafikslag)

- Hur planeras så att äldre- och person med funktionsnedsättning kan genomföra sina resor. Kommer färdtjänstbussar och färdtjänsttaxi att placeras i beredskap på ön?
- Hur tänker man sig att lösa reseproblemet för äldre utan färdtjänst och som klarar att resa med tåg men inte med ersättningsbuss?
- Hur planerar man över tid, för att ha fler vagnar, mer personal och bättre spårunderhåll för att undvika störningar i trafiken?

- *Från TF: Mattias Sjöström Varg*

4. Förberedelser vinter (Funktionsrätt)

- Hur ser förberedelserna ut inför vinterhalvåret, har det tillförts resurser för att undvika trafikstörningar?
- *Från TF: Mattias Sjöström Varg*

5. Gröna linjen sommaravstängning (DHR)

- Hur ser planeringen ut för att klara tillgängligheten för personer med nedsatt rörelseförmåga och förflyttningshjälpmedel ut? Åtgärdas stationer och hållplatser samtidigt? Sommaravstängningen påverkar även tillgängligheten till pendeltågen från Farsta strand för de som använder stängda sträckan.
- *Från TF: Mattias Sjöström Varg*

Svar på frågor spårtrafik

Tillgänglighetsforum

Bakgrund

- Frågor gällande tillgänglighetsperspektivet vid akut ersättningstrafik, vinterförberedelser samt långsiktig planering har inkommit inför möte mellan trafikförvaltningen och tillgänglighetsorganisationerna.
- Mötet äger rum den 6:e feb.



Fråga

- *Hur planeras så att äldre- och person med funktionsnedsättning kan genomföra sina resor. Kommer färdtjänstbussar och färdtjänsttaxi att placeras i beredskap på ön?*
- Nej, trafikutövaren har ansvar att vid störningar i spårtrafiken sträva efter att minimera effekterna för resenärerna. Trafikförvaltningen som ansvarar för färdtjänst har inte det uppdraget.
- *Hur tänker man sig att lösa reseproblemet för äldre utan färdtjänst och som klarar att resa med tåg men inte med ersättningsbuss?*
- Bussar ska vara utrustade med låggolv eller lågentré.
- Vid en akut störning, ska tillräckligt med personal för att hantera aktuell mängd resenärer infinna sig.
- Personal på plats i trafiken ska vara väl synlig och lätt att identifiera för samtliga resenärer (t.ex. med en flagga etc. för att även barn, resenärer som sitter i rullstol ska kunna identifiera personalen). Detta är särskilt viktigt vid trängsel för att hjälpa dessa individer.



Fråga

- *Hur planerar, man över tid, för att ha fler vagnar, mer personal och bättre spårunderhåll för att undvika störningar i trafiken?*
- En komplex fråga där det behövs ett långsiktigt och strategiskt grepp. Några punkter enligt nedan.
- Trafikförvaltningen arbetar aktivt med att identifiera nuvarande och framtida behov av kollektivtrafik i olika områden. Görs genom dialog med kommuner via trafikprognoser och finansiering mellan olika parter.
- Utifrån gällande behov utveckla upphandling och investeringar i nya vagnar, se över flexibilitet och kapacitet i systemet tillsammans med personalplanering vilket innebär rekrytering, utbildning och kompetensutveckling.
- Spårunderhåll och infrastruktursatsningar är viktiga komponenter där det krävs en långsiktig underhållsplan, ständig modernisering och uppgradering, utveckling av beredskapsplaner för att hantera störningar, mycket samverkan och samordning mellan aktörer (t ex ägaren av gator, mark, vatten/avlopp) samt överenskommelser om finansiering, tekniklösningar för att nämna några.
- Trafikförvaltningen har en dedikerad avdelning som arbetar aktivt med samtliga ovan delar för att säkerställa en attraktiv, robust och säker kollektivtrafik på spår.



Fråga

- *Hur ser förberedelserna ut inför vinterhalvåret, har det tillförts resurser för att undvika trafikstörningar?*
- Trafikutövaren ska senast under oktober månad varje år till Trafikförvaltningen inkomma med en vinterförberedelseplan, "snöpärm", som bland annat ska redovisa Trafikutövarens förberedelser, planering, beredskap och organisation för kommande vintersäsong, allt i syfte att undvika inställd eller försenad trafik.
- Trafikutövaren ska månadsvis under vinterperioden presentera för Trafikförvaltningen eventuella avvikelser relativt vinterförberedelseplanen. Avvikelser för senaste vinterperiod ska sammanställas, analyseras och presenteras tillsammans med förslag på åtgärder inför nästkommande vinterförberedelseplan senast i slutet av april varje år.
- Vissa områden som ingår i snöpärmen ser ni till höger.

Beredskapsplan vinter Operativ

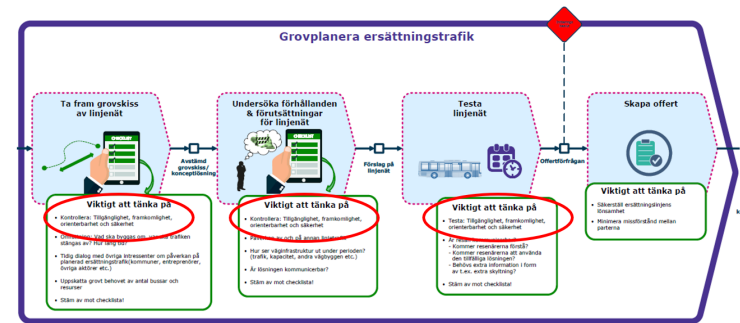
Innehåll	
Bakgrund	2
Inventering av resurser och förutsättningar	2
Riskbedömning	2
ABSS beredskapsorganisation vintersäsongen	3
Åtgärdsaktiviteter vintersäsongen	4
Underhåll av snöfordon	5
ABSS beredskapsorganisation	6
Snöröjning/halkbekämpning av kundmiljöer på Tvråbanan, Nockebybanan, Saltsjöbanan, Lidingöbanan och Spårväg City	7
Telefonlista ABSS	7
Telefonlista UE	8
Vinterberedskapsnivå Grön	10
Vinterberedskapsnivå Gul	11
Vinterberedskapsnivå Röd	12
Uppföljning och rapportering till SL	14
Bullerskydd Saltsjöbanan och Lidingöbanan	14
Metodkort Taktila stråket	14
Metodkort Bullerskydd	15
Metodkort Sandning	16
Metodkort Snöröjning plattform	17
Metodkort trappor	18
Metodkort Övergångar gående	19
Metodkort snöröjning av gatuväxel i SL:s anläggning	19
Metodkort snöröjning av spårväxel i SL:s anläggning Jvg och Spv	20

Fråga

- *Hur ser planeringen ut för att klara tillgängligheten för personer med nedsatt rörelseförmåga och förflyttningshjälpmedel ut?*
- Planeringen utgår ifrån processen för att tillhandahålla en alternativ resa för våra resenärer utifrån samtliga resenärsperspektiv.
- Trafikförvaltningen vill aldrig stänga av men nödvändiga arbete måste ske. Arbeten kan inskränka på säkerheten vilket är trafikförvaltningens högsta prioritet.
- *Sommaravstängningen påverkar även tillgängligheten till pendeltågen från Farsta strand för de som använder stängda sträckan.*
- Dialog förs kontinuerligt mellan de olika trafikslagen där övriga utöver bussersättning agerar ersättningstrafik när vi tvingas stänga av trafiken.

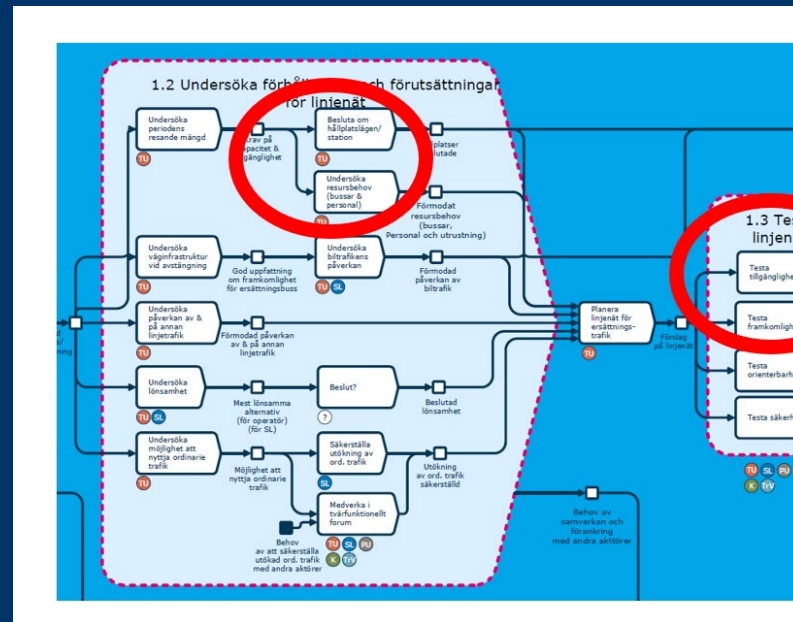
Att tillhandahålla en alternativ resa för våra resenärer – tillgänglighet i planeringsprocessen

Projekt- och programhandboken – Processen för att Planera Ersättningstrafik



Fråga

- Åtgärdas stationer och hållplatser samtidigt?
- Stationer åtgärdas utifrån ett bussersättningsperspektiv/resenärsperspektiv. Trafikförvaltningen arbetar med långsiktiga lösningar och samplanering så att flera arbeten kan planeras och genomföras under avstängningen.
- Processen kring planerad ersättningstrafik inkluderar även att testa lösningarna.

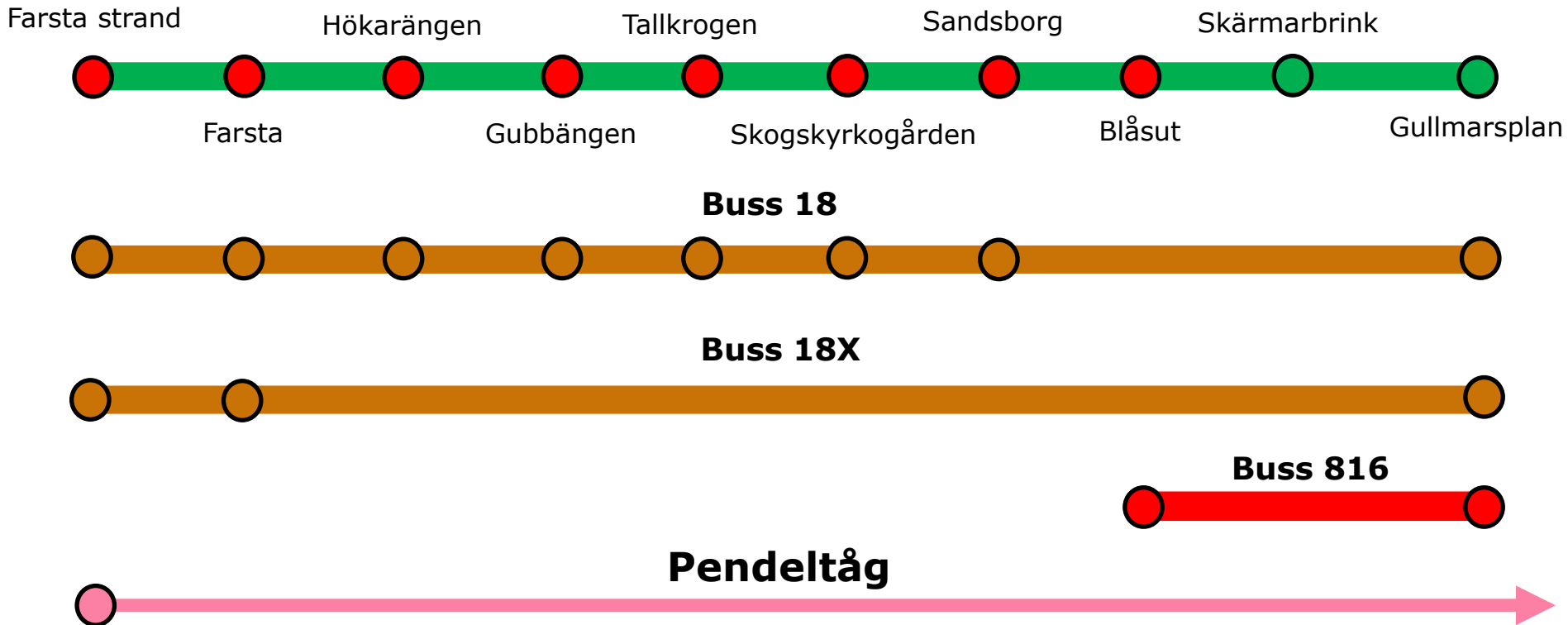


Farstagrenen (linje 18) avstängd 23/6-10/8

Farsta strand-Blåsut



ERSÄTTNINGSTRAFIK



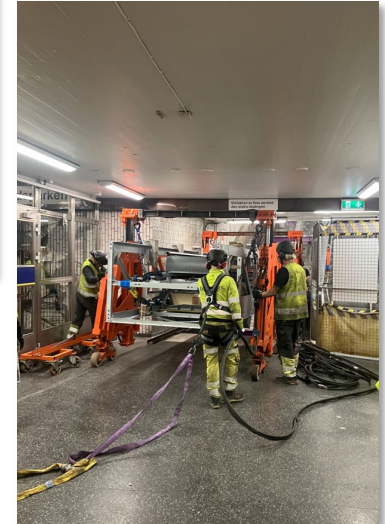
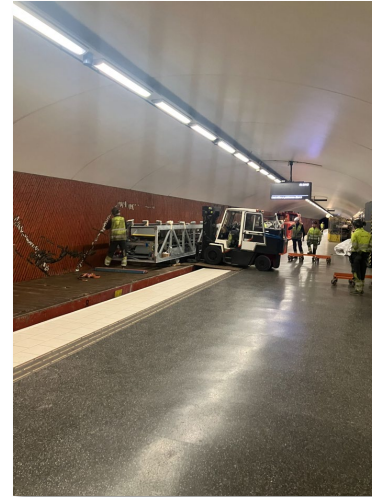
Tack

6. Hissar och rulltrappor i kollektivtrafiken (DHR)

- Trafikförvaltningens planering för tillgänglighetsarbetet 2025. T ex byte/uppspeedning av hissar i kollektivtrafiken.
- *Från TF: Magnus Johansson*

Hissar och rulltrappor i kollektivtrafiken

- 3 avtalsområden
 - 2 Leverantörer
 - Plus garantiserviceavtal
- Kontinuerligt utbytesprogram



7. Insiktsutbildning sjötrafiken (DHR)

- Färjor och färje- och pendelbåtstrafiken.
Uppföljning av tillgängligheten och insiktsutbildningar för säsongspersonal.

Från TF: Thomas Sanderling, Trafikavdelningen / Sjötrafik

Insiktsutbildning sjötrafiken



8. Slussen tillgänglighetsfrågor (Pensionärsorganisationerna)

- En allmän beskrivning av projektets fortsättning och avslutning.
 - Har det hittills under projektet uppstått några speciella problem som gjort att ni inte kunnat tillgodose de krav på tillgänglighet som framförts från äldre - och handikapporganisationerna - och vad ser ni för problem till dess projektet avslutas?
 - När bussterminalen flyttas ytterligare längre bort gör det längre gångavståndet att stora grupper kommer få svårigheter att promenera den längre sträckan. Finns någon tanke på hur det ska fungera för äldre och personer med funktionsnedsättning?
- *Från TF: Johan Nordenblank och Linnea Wetterberg*



GÅNG



HISS



TRAPPOR



9. Samverkan med trafikförvaltningen (Funktionsrätt, SRF)

- Funktionsrätt Stockholms län önskar att komma in tidigt i alla processer när det gäller frågor som berör funktionsrättsorganisationerna. Detta kan lämpligast ske inom ramen för samverkan och i resursgrupp Land & sjö.

Från TF: Maria Røjvall

Styrning hållbarhet på trafikförvaltningen

REGIONENS STYRANDE DOKUMENT

- Trafikförsörjningsprogram (TFP)
- Regional utvecklingsplan 2050 (RUF 2050)
- Region Stockholms Hållbarhetsstrategi och långsiktiga mål för utveckling

TRAFIKFÖRVALTNINGENS RIKTLINJER

Tillgänglighet
för barn, äldre
och personer
med funktions-
nedsättning



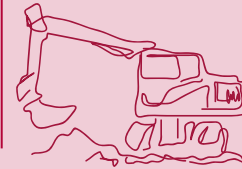
Miljö och energi



Social hållbarhet



**Buller och
vibrationer**



Nya trafik- försörjnings- programmet

Hållbar mobilitet

Mål 2035

1. Kollektivtrafiken är konkurrenskraftig mot bilen i allt fler resrelationer



Mål 2035

2. Kollektivtrafiken uppfattas som trygg och pålitlig



Mål 2035

3. Kollektivtrafiken är enkel att kombinera med andra färdmedel



Tillgänglig region

Mål 2035

4. Kollektivtrafiken bidrar till jämlika förutsättningar i regionen



Mål 2035

5. Kollektivtrafiken binder samman regionen



Mål 2035

6. I de särskilda persontransporterna upplever resenären god kvalitet under hela resan



Ansvarsfullt kollektivtrafiksystem

Mål 2035

7. Kollektivtrafiken minskar sin negativa påverkan på klimat, miljö och människa



Mål 2035

8. Kollektivtrafiken fungerar vid förändrat klimat och andra yttre påfrestningar



Mål 2035

9. Kollektivtrafiken är resurseffektiv i planering, drift och förvaltning



Riktlinjer social hållbarhet

Exempel

- GK-3728, Genomförandekrav - Samverkan - funktionshindersonsorganisationer

Projekt ska involvera Länet's funktionshindersonsorganisationer så tidigt som möjligt för att ta reda på nuläget och vilka behoven är inför framtiden.

Not: Se Riktlinjer tillgänglighet för barn, äldre och personer med funktionsnedsättning.

Riktlinjer tillgänglighet

för barn, äldre och personer med funktionsnedsättning

Kravställer även

- Avsteg
- Planerad trafikstörning

Trafikförvaltningens huvudprocesser

Leda och styra

Besluta mål och planer ➡ Besluta budget och planera verksamhet ➡ Skapa rätt förutsättningar ➡ Följa upp resultat ➡



Få fler att välja kollektivtrafik

Resenär i behov av attraktiv resa
Region med behov av hållbara
transporter



Skapa trafik-, drift-, och underhållsaffärer



Leverera och förvalta kollektivtrafik

Resenär med tillgodosett resebehov
Region med väl fungerande
kollektivtrafiksystem



Planera utveckling



Genomföra utveckling av infrastruktur



Vidmakthålla tillgångar

Stödprocesser



Hantera inköp och upphandlingar

Hantera IT-utveckling

Vidmakthålla IT-system

Försörja verksamheten med rätt kompetens

Hantera ekonomisk redovisning

Hantera beslut

Hantera säkerhet

Hantera miljö

10. Avslutning

Nästa möte:

- Måndag 28 april
Lindhagensgatan 100, lokal: T-centralen
kl. 13:00-15:00